

La ligne du sourire

Avec les yeux, le tiers inférieur du visage constitue un élément important dans le regard de l'autre. Alors que la blancheur des dents attire l'œil, la bouche quant à elle est le lieu de la parole comme de nombreuses expressions faciales, dont bien sûr le sourire.

A chaque visage, son sourire

Le sourire fait partie d'un ensemble. Son harmonie est ainsi liée à un équilibre entre les différents éléments du visage et sa forme. Il n'existe donc pas de « sourire type ». Pour autant, l'essentiel des demandes de soins esthétiques dentaires est en rapport avec le sourire.

Pour les patients, l'objectif des traitements demandés est alors de préserver ou de recréer la bonne relation entre les dents, la gencive et le visage.



— “ Prévention, soins conservateurs et préservation tissulaire sont au cœur des préoccupations de la dentisterie esthétique. ”

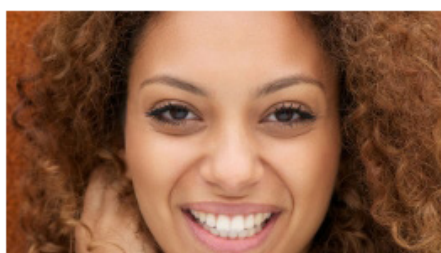
› QUELLES SONT LES DIFFÉRENTES LIGNES DU SOURIRE ?

- La première dite « **ligne du sourire basse** » (20% de la population) concerne les personnes qui exposent moins de 70% de leurs dents antérieures et ne montrent pas leurs gencives en souriant.
- La seconde, la **ligne du sourire moyenne** (70% de la population), qualifie les publics qui exposent 75% à 100% de leurs dents quand elles sourient, ainsi que leurs papilles gingivales (ce petit triangle de gencive situé entre chacune des dents).
- Enfin, la **ligne du sourire haute ou gingivale** (10% de la population) caractérise les personnes qui, dans le sourire, exposent la hauteur de leurs dents ainsi qu'une hauteur de gencive.

— “ Il existe trois types de lignes du sourire : la basse, la moyenne ou la haute, également dite gingivale. ”



ligne du sourire haute ou gingivale



ligne du sourire moyenne



ligne du sourire basse

› QUELS TRAITEMENTS POUR AMÉLIORER SA LIGNE DU SOURIRE ?



Quel que soit le traitement préconisé, votre praticien est à votre écoute et vous fournira toutes les explications nécessaires.

- Les traitements font généralement appel à des soins parodontaux (pour les gencives), à l'orthodontie (pour traiter les malpositions dentaires) ou à des réhabilitations prothétiques (taille, forme et teinte des dents). Une chirurgie plastique peut également être proposée pour les lèvres.
- Si certains soins peuvent être simples et rapides, d'autres sont parfois beaucoup plus complexes. Dans ces hypothèses la thérapeutique est généralement pluridisciplinaire, sous-tendue par un diagnostic approfondi, un projet esthétique et fonctionnel validé par les différents praticiens, et clairement expliqué au patient.

À savoir

En cas de thérapeutique complexe, le projet esthétique fera appel à **un diagnostic approfondi** comprenant dans la plupart des cas **une prise en charge pluridisciplinaire**.

En fonction de vos attentes, et à l'issue d'un bilan complet, les réhabilitations prothétiques envisagées sont adaptées à chaque patient : implants, couronnes céramiques, facettes, composites esthétiques, éclaircissement dentaire vont être programmés en cohérence avec les thérapeutiques complémentaires éventuelles d'orthodontie et de traitement des gencives.